

# Backstage

by the mill

## FICHE TECHNIQUE / TECHNICAL RIDER BACKSTAGE BY THE MILL

92 boulevard de Clichy  
75018 PARIS



**Contact location & programmation artistique :**  
Anthony Chambon / [anthony@alternativelive.com](mailto:anthony@alternativelive.com)

**Contact direction technique :**  
Aurélien Drouhain / [backstagebythemill@gmail.com](mailto:backstagebythemill@gmail.com)

**Plus d'infos sur :**  
<http://backstage.osullivans-pubs.com>

## GENERAL

- Jauge : 350 places debout (selon configuration debout/assis)
- Surface : 226m<sup>2</sup>
- Hauteur sous structures : 3,15m
- Hauteur sous plafond : 3,25m

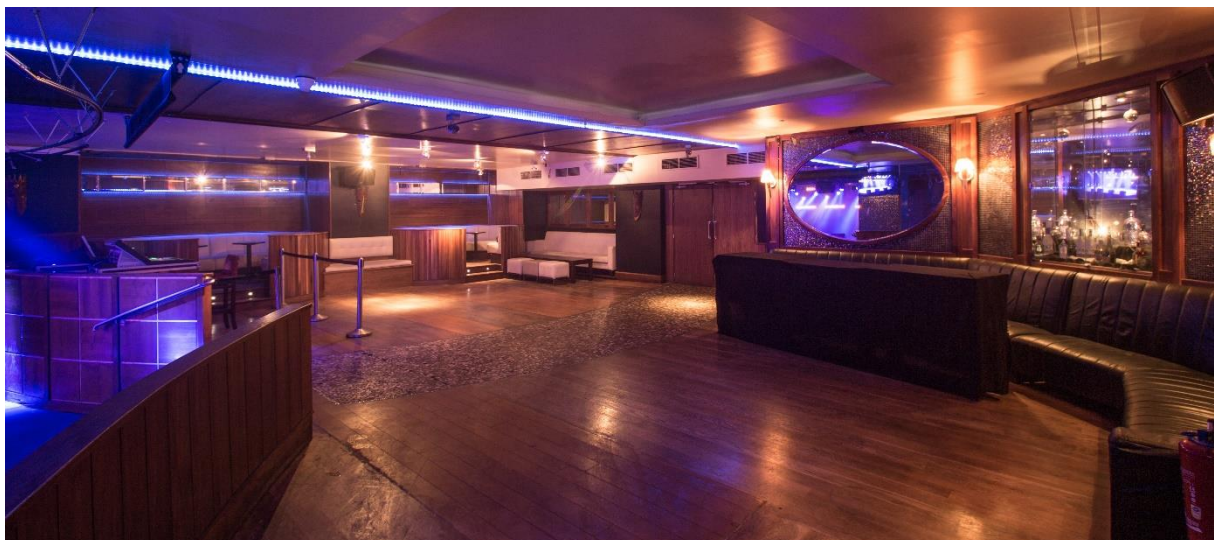
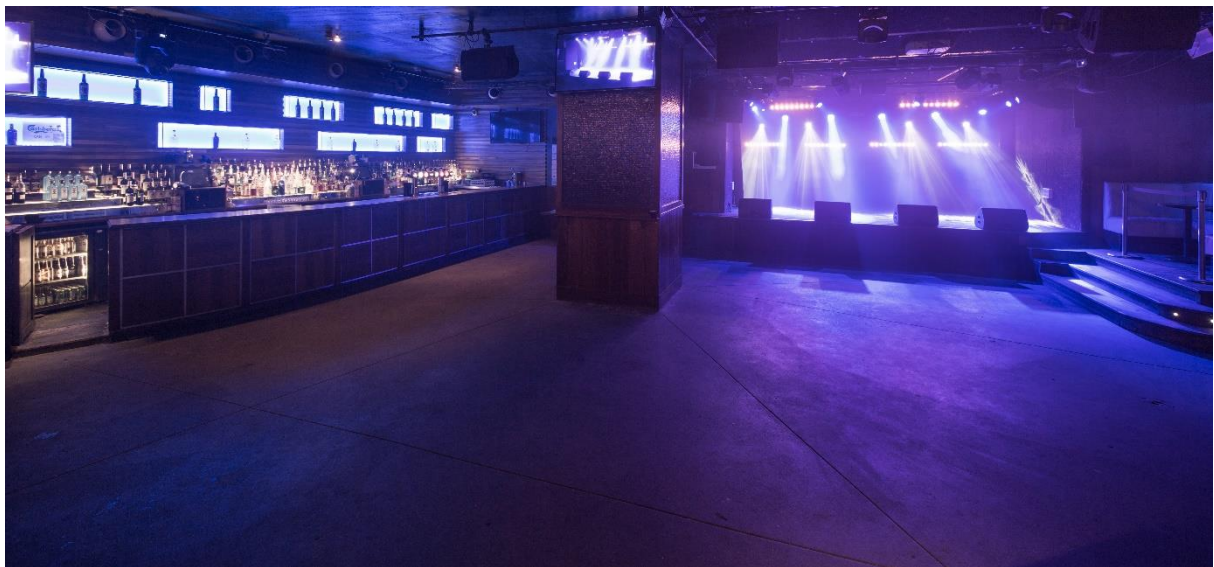
Le Backstage est la salle de spectacle qui se situe derrière le pub/restaurant O'Sullivan's de Blanche, voisin du célèbre cabaret Le Moulin Rouge.

La salle se compose d'une scène, d'un dancefloor mais également de plusieurs autres espaces tels qu'un vestiaire, un fumoir, une cabine DJ, un local technique, un espace billetterie et plusieurs espaces VIP.

La salle est équipée d'une loge de 13m<sup>2</sup> comprenant : une douche, un lavabo, un WC, un canapé, des tabourets, une table, un miroir et un réfrigérateur. La loge peut se fermer à clef et a un accès direct à la scène par Jardin.

L'accueil du public concert/club peut se faire par le pub/restaurant O'Sullivan's au 92 bd de Clichy 75018 Paris.

L'accueil du public concert peut également se faire face au 7 cité Véron 75018 Paris (le public accède ainsi directement à la salle sans transiter par le pub/restaurant).





## SCENE

- Surface de la scène : 33m<sup>2</sup>
- Profondeur de la scène : 4,80m
- Ouverture de la scène (entre les poteaux) : 5,80m
- Ouverture de la scène (devant les poteaux) : 6,30m
- Hauteur de la scène : 0,64m
- Hauteur sous structures : 2,50m
- Hauteur sous plafond : 2,60m

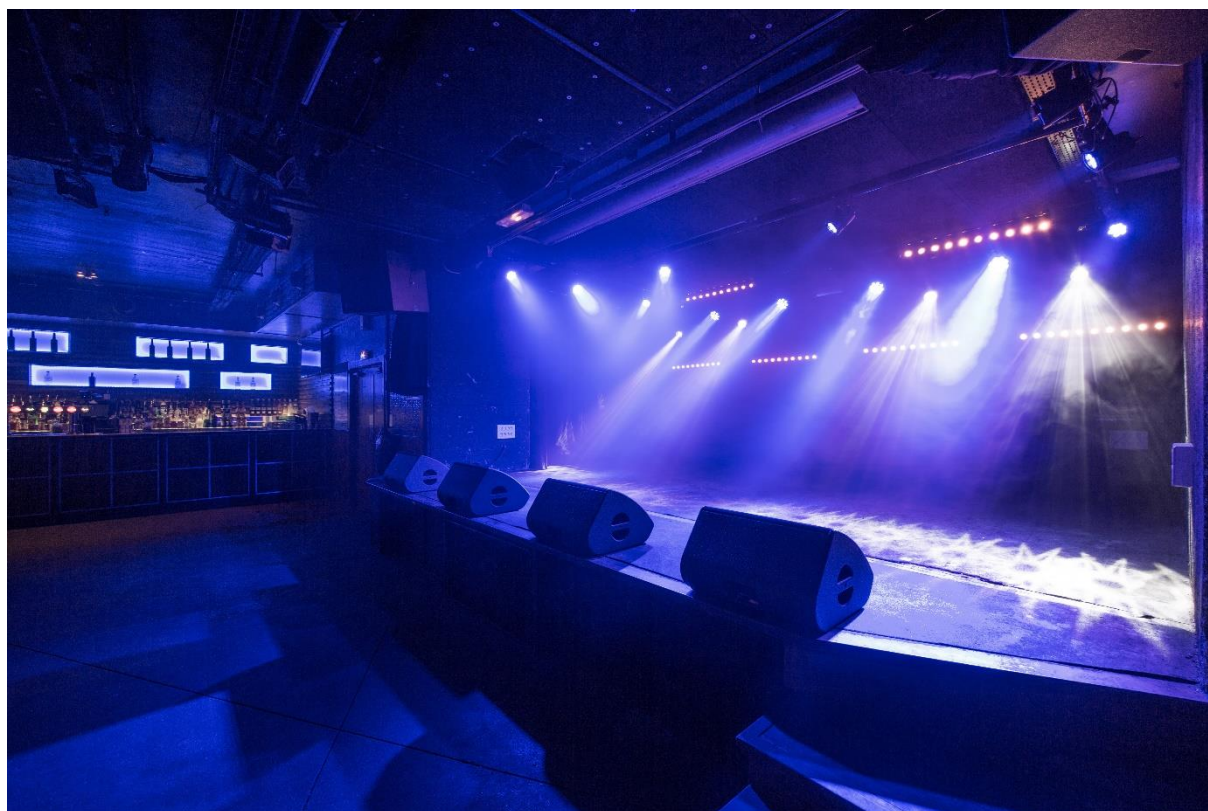
Pour le chargement/déchargement, un accès de plein pied peut s'effectuer par l'entrée principale du O'Sullivans au 92 bd de Clichy 75018 Paris ou par la sortie de secours face au 9 cité Véron 75018 Paris avec un accès direct à la scène par Jardin. Le dégagement scène est de 2mX1m par Jardin.

Possibilité d'installation de régie retour à Cour ou à Jardin.

Equipement scénique : 2 praticables de 2mX1m à hauteurs variables.

Tout élément de décors devra être conforme aux normes de sécurité en cours, notamment ignifugés ou classés de type M1.

Le niveau sonore maximum à la console est de 105db.



## **FICHE TECHNIQUE SON**

**Power available on stage: 20A**

### **FOH**

1x Vi1 - Soundcraft 32in/32out

Or

1x M5000 - Roland

1x S.24/16 - Digital Snake Stage Rack

### **SPEAKER SYSTEM**

2x C7 Top - D&B

4x C7 Sub - D&B

1x B2 Sub - D&B

4x E12 - D&B (Delay Speakers)

1x E8 - D&B (Delay Speakers)

4x D12 - D&B (Amp)

1x D6 - D&B (Amp)

### **MONITOR**

4x X15 HIQ – LAcoustics

4x LE 400 - Martin

2x LA4X - LAcoustics (Amp)

1x Q6 - Chevin Research (Amp)

### **MIC**

1x Beta 52 - Shure

1x Beta 91A - Shure

1x D6 - Audix

2x MD421 - Sennheiser

6x SM57 - Shure

4x Beta 58A - Shure

6x SM58 - Shure

2x SM81 – Shure

+ stands

### **DI**

3x J48 Actives - Radial Engineering

3x JDI Passives - Radial Engineering

1x DI Stereo Passive - Radial Engineering

## FICHE TECHNIQUE LUMIERES

**Power available: 16A**

### COMMAND

1x MA Lighting On PC - Command Wing  
1x OXO Mistral 24 (24ch to MA Command Wing DMX IN)  
1x Touch Screen 24"

### FOG

1x Unique 2.1 - Look

### DIMMER (Front)

1x Khamsin - Oxo (6ch/16A, MAX 60A)

### SPLITTER

2x [B] Box 6 (6 ch) - Oxo

### MERGER

2x DM 2512R - Elation Pro

## **STAGE**

### MOVING HEAD

4x Pointe - Robe  
2x MAC 250 Krypton - Martin  
4x Robin 100 Ledbeam - Robe

### PROJECTOR

8x Colorbeam 7fcw ir - Oxo  
6x PC500 (Front)

### BLINDER

8x Sunstrip

### STROBE

1x Atomic 3000 – Martin

## **FLOOR**

### MOVING HEAD

6x Robin 100 Ledbeam - Robe

### UV

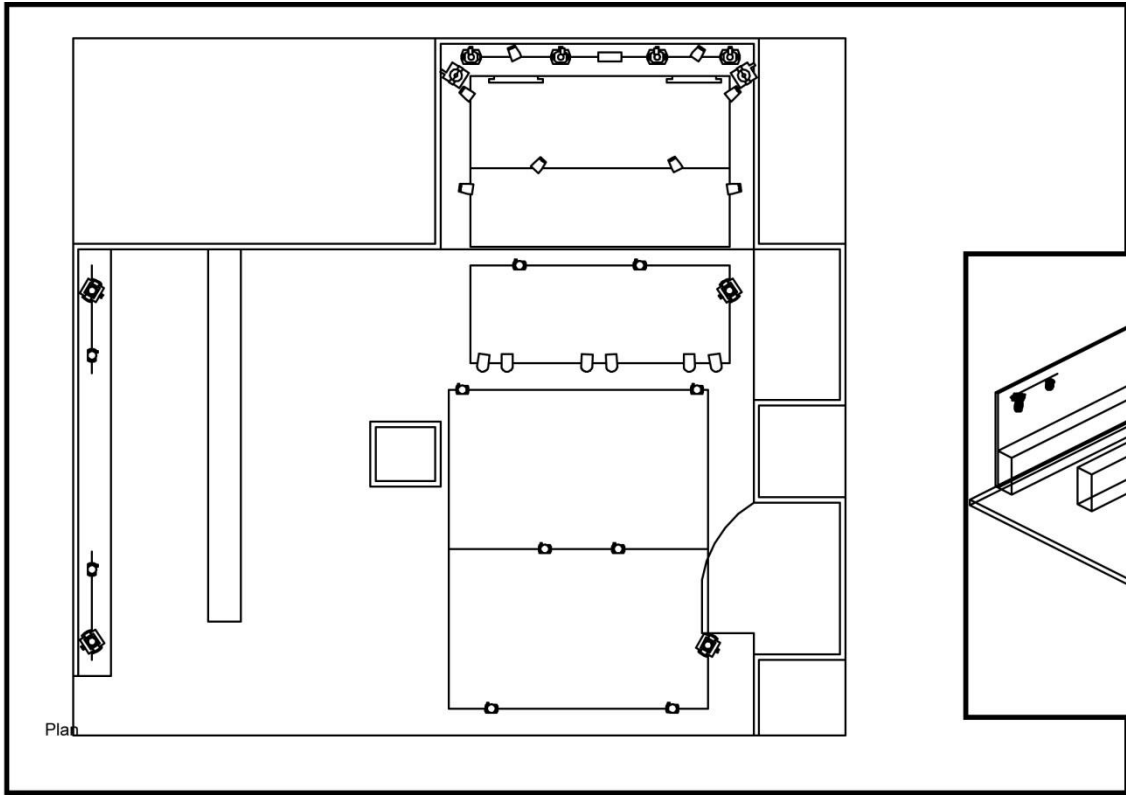
4x Brickled UV - Oxo

### LASER

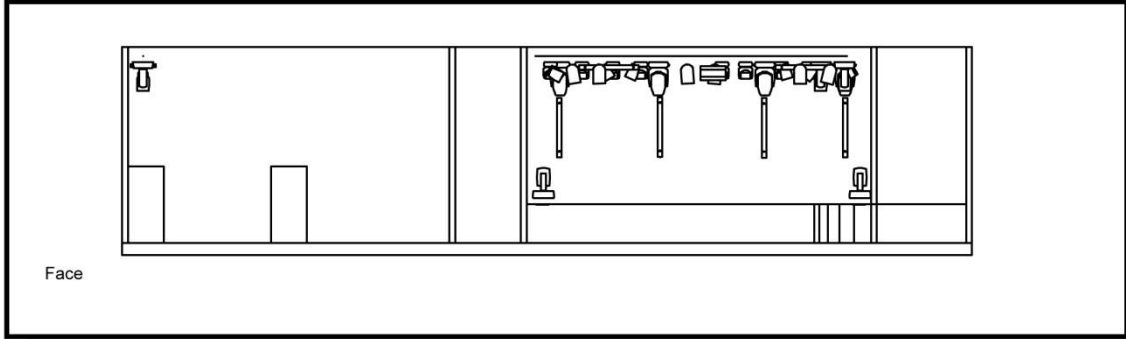
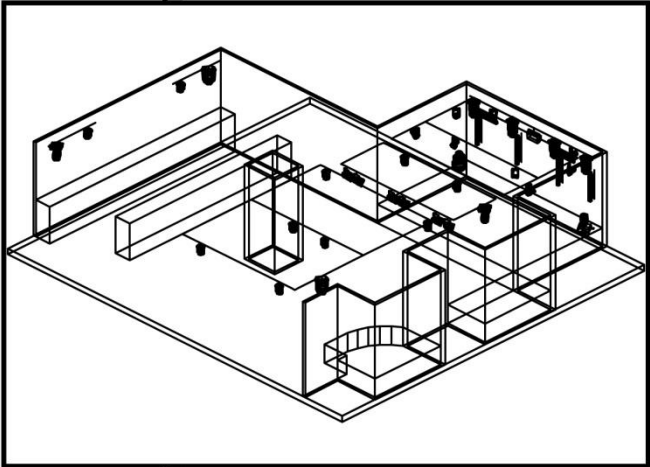
1x Rainbow Laser - Nicols II

### STROBE

1x SP1500 - Botex



PLAN DE FEU - BACKSTAGE



**Instrument Count** (All Layers)

Venue: \_\_\_\_\_ Designer: \_\_\_\_\_  
 Show: \_\_\_\_\_ Assistant: \_\_\_\_\_

Type	Lens	Count	Status
Atomic 3000		1	HUNG
Mac 250	Standard	2	HUNG
Krypton			
Oxo		8	HUNG
MiniBeam			
RGBW IR			
PAR 56		6	HUNG
Robin 100		10	HUNG
LEDBeam			
Robin Pointe Spot		4	HUNG
Rush M-13		4	HUNG
Sunstrip		6	HUNG
Active Dmx			



## **BACKLINE RENTAL (Disponible à la location – Nous consulter)**

### **DRUMS**

1x kit Tama Superstar Hyperdrive 6 fûts MM62HZBNS-VBM

### **CAB BASS**

1x cabinet Markbass Standard 104HR (No amp)

### **CAB GUITAR**

1x cabinet 4x12 DV Mark Neoclassic (No amp)

1x cabinet 4x12 ENGL E412 VGB (No amp)

### **DJ**

1x DJM 900 Nexus - Pioneers

1x DJM 800 - Pioneers

1x DJM 700 - Pioneers

2x CDJ 2000 - Pioneers

2x CDJ 1000 MK3 - Pioneers

2x CDJ 800 - Pioneers

2x SL1200 MK2 - Technics

## **VIDEO RENTAL (Disponible à la location - Nous consulter)**

1x dvd/divx/usb

1x Camera - Canon

1x MATRIX Vidéo - Kramer (16in 16out Composite BNC)

1x Video Projector (VGA)

3x Screens

1x Screen Projection (front stage)